

神戸国際会議場 避難経路・AED 設置場所のご案内

● 避難経路 → (各フロア図参照)

当施設には避難経路となる**非常階段**が各フロアに3カ所あります。(下の地図の ● 印)
広域避難場所は、下記2カ所です。

- ・火災の場合：「市民広場」
 - ・地震の場合で津波・液状化が想定される場合：「2階ロータリー」
- 下図参照

当施設は耐震構造です。災害時は一斉放送や係員の指示に従い落ち着いて避難してください。

※消火栓は各フロア非常階段付近をはじめ、各フロアに3カ所以上設置されています。

(各フロア図に 栓 で示してあります。)

● AED (各フロア図参照)

AED は各フロアに ⚡ で示したところに設置しています。

操作方法是本体のガイダンスに従って下さい。

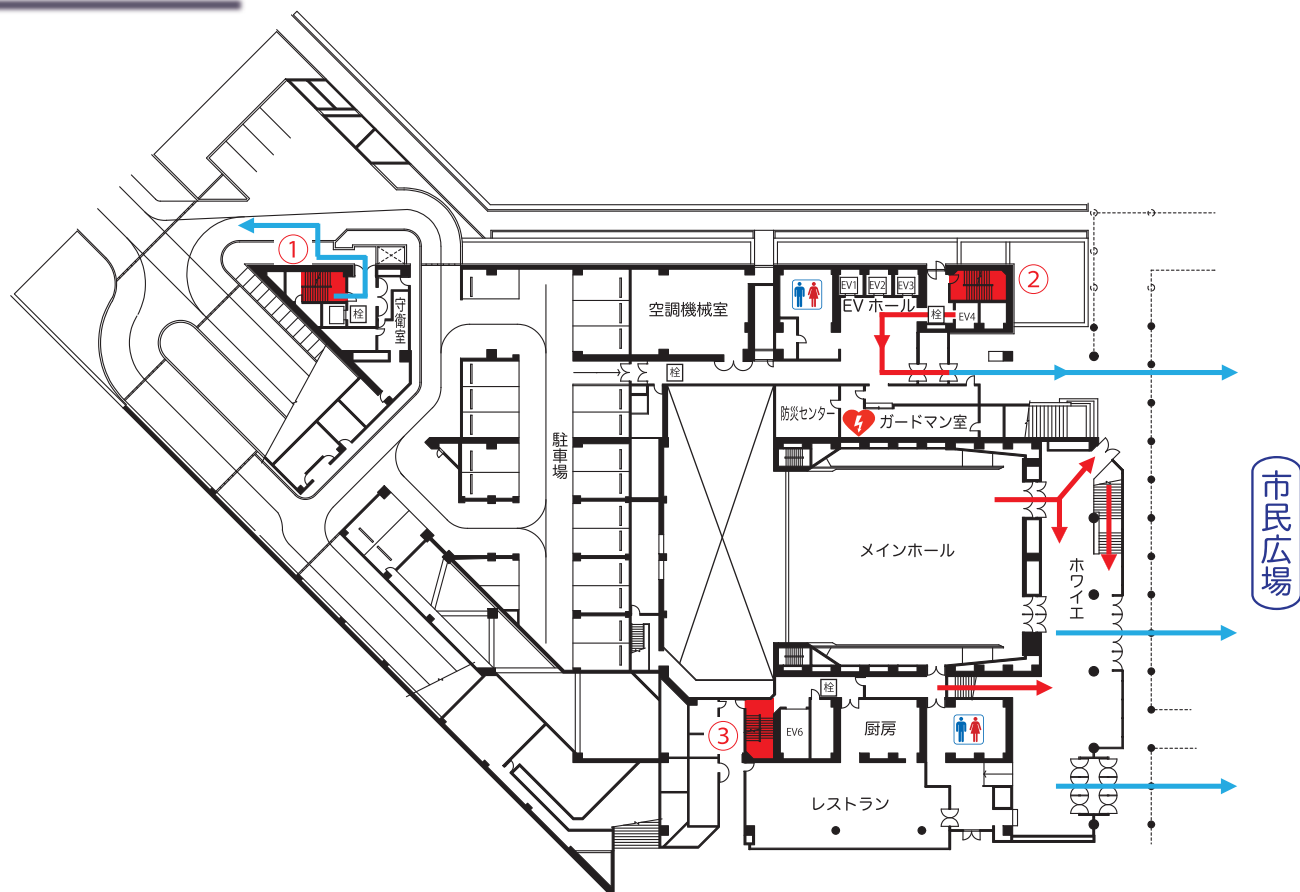
広域避難場所位置図



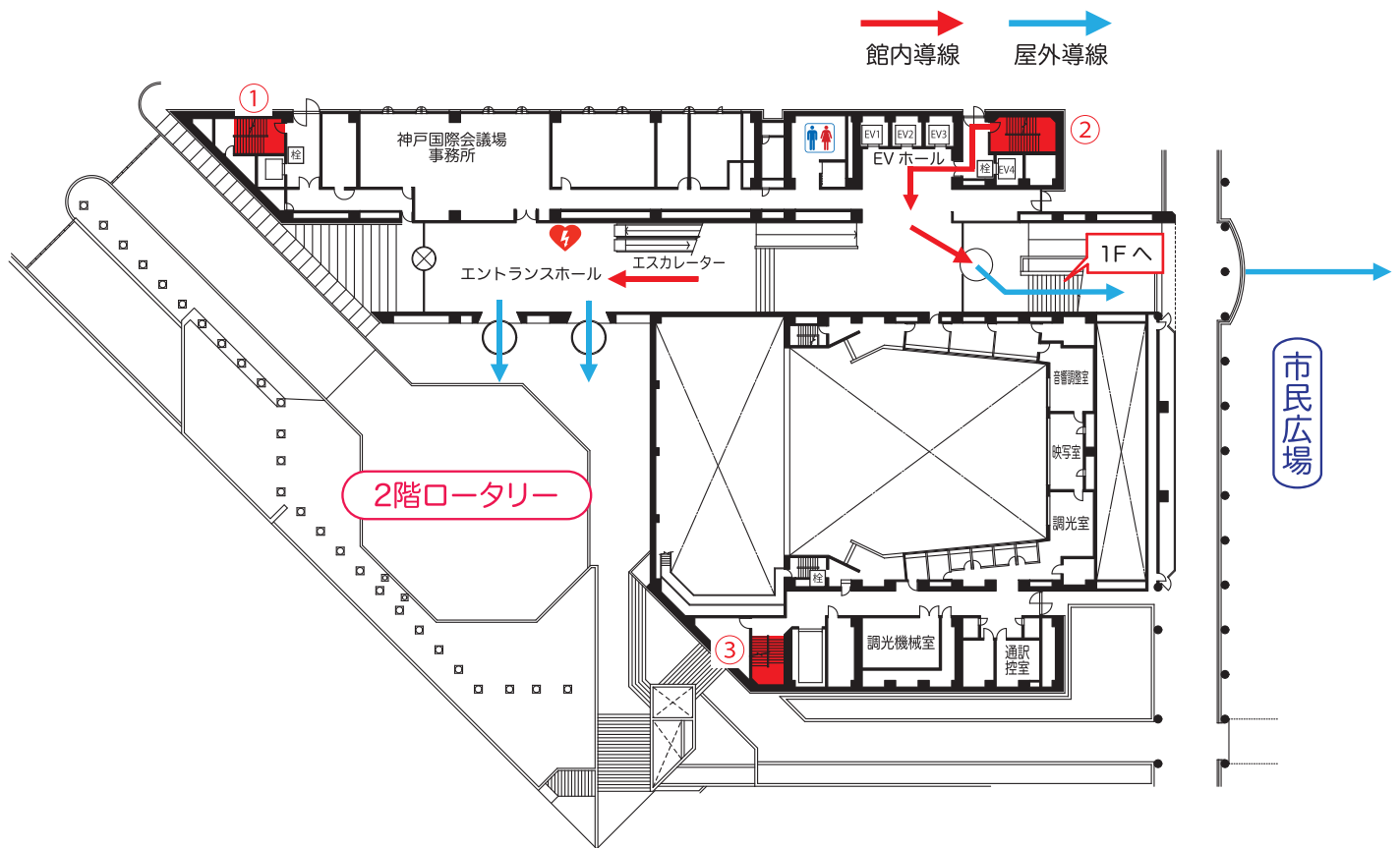
B 1 階



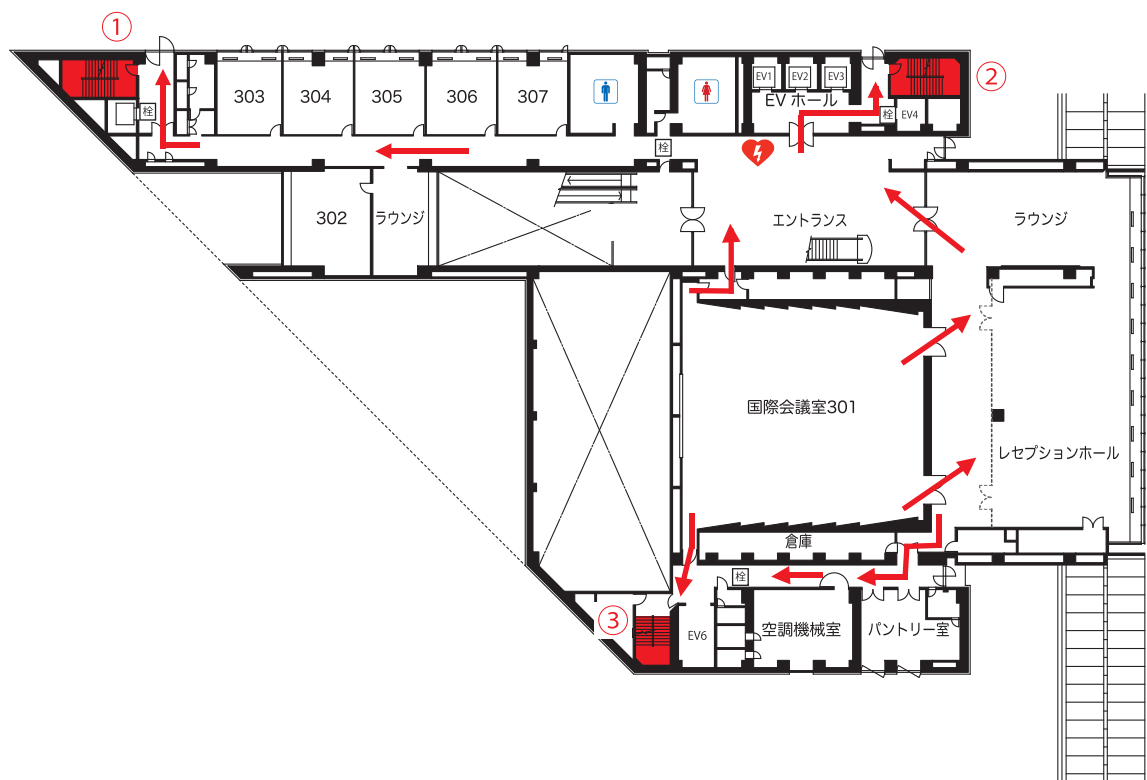
1 階



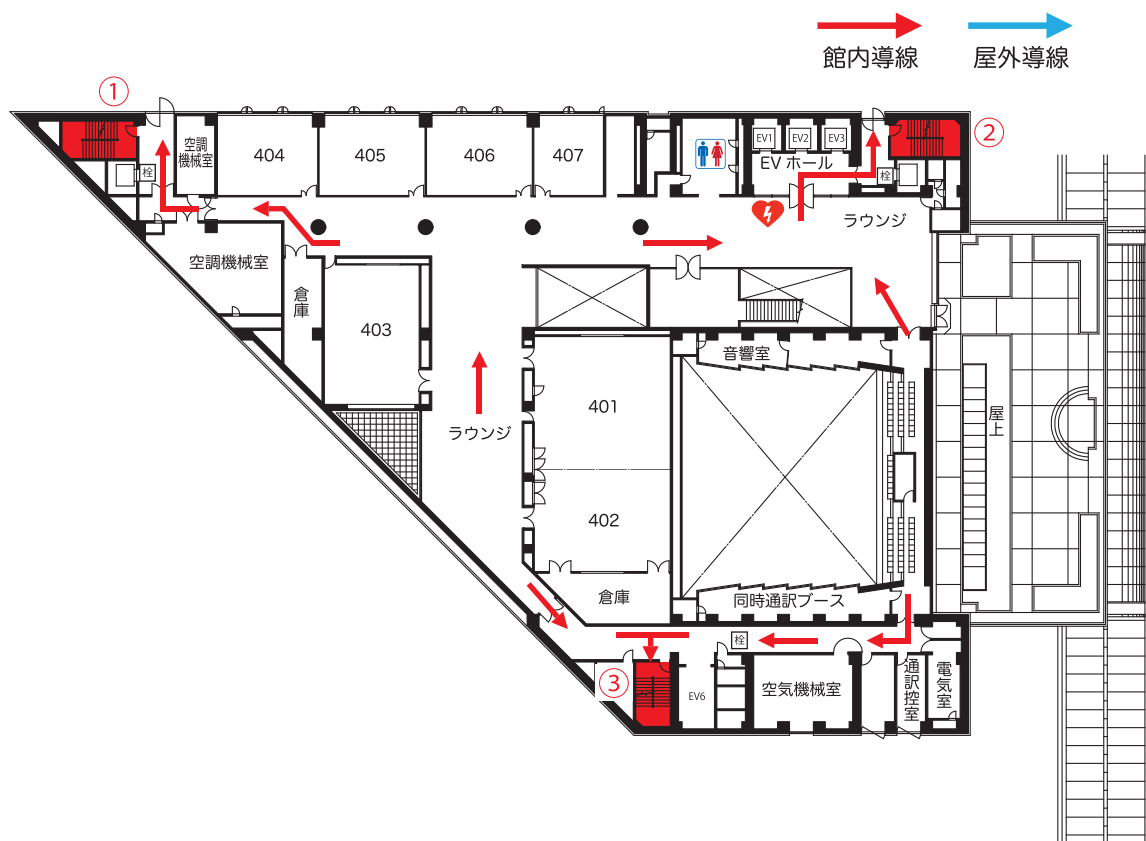
2階



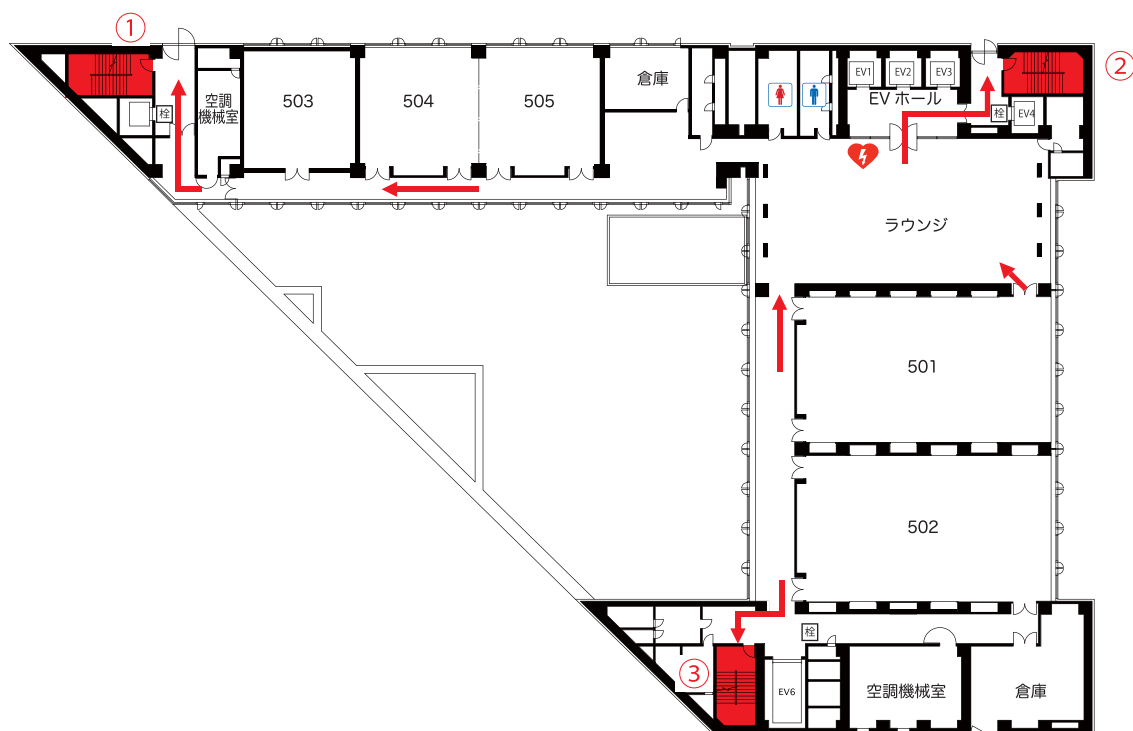
3階



4階



5階



神戸コンベンションセンター

神戸国際会議場 〒650-0046 神戸市中央区港島中町 6-9-1 TEL : 078-302-5200 FAX : 078-302-6485
 神戸国際展示場 〒650-0046 神戸市中央区港島中町 6-11-1 TEL : 078-302-1020 FAX : 078-302-1870